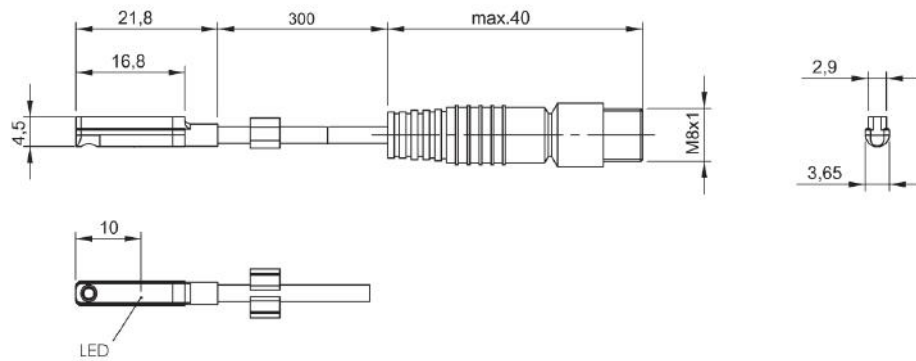


C-Nut C-groove

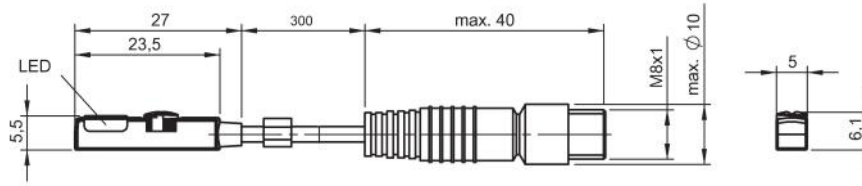


Auflösung <i>resolution</i>	1,5 mm
Eigenstromaufnahme <i>intern. power consumpt.</i>	< 10 mA
Zylinder <i>cylinder</i>	C-Nut seitlich montierbar <i>C-groove</i>
Schaltfrequenz <i>operation frequency</i>	5 KHz
Betriebsspannung <i>service-voltage</i>	10-30 VDC
Umgebungstemperatur <i>ambient temperature</i>	- 20°C ... + 85°C
Gehäusematerial <i>casing material</i>	PA12 / PBT
Schutzart <i>protection class</i>	IP 67
max. Laststrom <i>max. load current</i>	200 mA / kurzschlußfest <i>short-circuit-proof</i>

Ausgang* *output - Anschluss *connection***

PNP-NO - Kabelstecker M8 <i>pigtail M8</i>	ZYCG-04-PSE-M8
PNP-NO - Kabel 2m <i>cable 2m</i>	ZYCG-04-PSE-2m

T-Nut T-groove



1,5 mm

< 10 mA

T-Nut von oben montierbar *T-groove fixed from above*

5 KHz

10-30 VDC

- 20°C ... + 85°C

PA12 / PBT

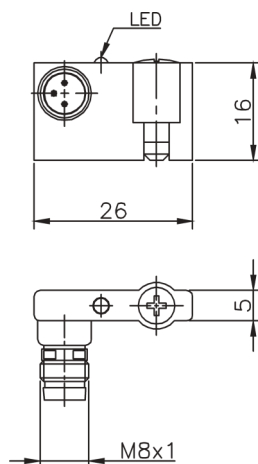
IP 67

200 mA / kurzschlußfest *short-circuit-proof*

ZYOG-07-PSE-M8

ZYOG-07-PSE-2m

T-Nut T-groove



Auflösung <i>resolution</i>	1,5 mm
Eigenstromaufnahme <i>intern. power consumpt.</i>	< 10 mA
Zylinder <i>cylinder</i>	C-Nut seitlich montierbar <i>C-groove</i>
Schaltfrequenz <i>operation frequency</i>	2 KHz
Betriebsspannung <i>service-voltage</i>	10-30 VDC
Umgebungstemperatur <i>ambient temperature</i>	- 20°C ... + 85°C
Gehäusematerial <i>casing material</i>	Kunststoff <i>plastic</i>
Schutzart <i>protection class</i>	IP 67
max. Laststrom <i>max. load current</i>	200 mA / kurzschlußfest <i>short-circuit-proof</i>

Ausgang* *output - Anschluss *connection***

PNP-NO - Kabelstecker M8 <i>pigtail M8</i>	ZYK-07-PSE-M8
PNP-NO - Kabel 2m <i>cable 2m</i>	ZYK-07-PSE-2m



Eickmann Sensoren sind nicht zulässig für Sicherheitsanwendungen, bei denen die Sicherheit von Personen von der Gerätefunktion abhängig ist. Montage und elektrischer Anschluss dürfen nur von Fachpersonal nach geltenden Vorschriften in spannungsfreien Zustand erfolgen. Zur Montage sind Maschinen und Vorrichtungen zu sichern bzw. auszuschalten. Der Betreiber des übergeordneten Gesamtsystems ist verantwortlich für die Einhaltung der für den speziellen Anwendungsfall geltenden nationalen und internationalen

- Arbeits-, Sicherheits- und Unfallverhütungsvorschriften wie z.B.
- EN 292 Sicherheit von Maschinen, allgemeine Gestaltungsleitsätze
 - EN 60204 Elektrische Ausrüstung von Maschinen
 - DIN 57100 Teil 410 Schutz gegen gefährliche Körperströme

Eickmann Sensoren erfüllen sowohl nationale (DIN) wie auch europäische (EN) und internationale (IEC) Normen und werden gemäß DIN ISO 9001 produziert. Technische Änderungen und Irrtümer vorbehalten!

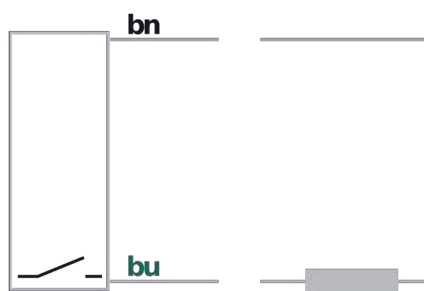
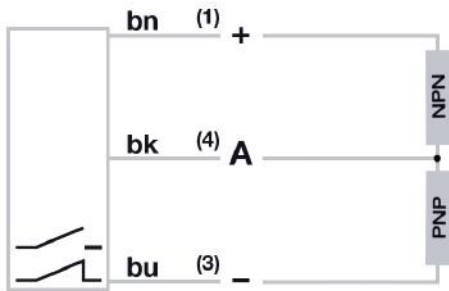
Eickmann sensors are not to be used for safety applications in which safety of persons depends on proper operation of the instruments . Only qualified personal may assemble and connect in force of regulations and in voltage-free condition. For assemble the machines and devices have to save and respectively switch off. The operator of the higher ranking complete system is responsible for the compliance by consideration of the national and international operation, safty- and accident regulations and rules of prevention like

- EN 292 safty of machines, general principles
- EN 60204 electrical equipment of machines
- DIN 57100 part 410 guard against dangerous currents

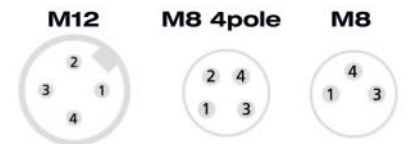
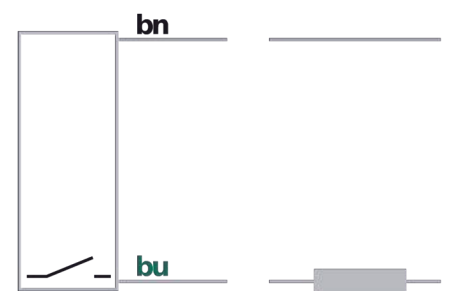
Eickmann sensors comply national, international and european standards and they are produced under DIN ISO 9001. Errors and omissions excepted!

Anschlußschema *diagramm*

PNP/NPN Schließer/Öffner (NO/NC) AC Schließer (NO)
PNP/NPN closer/opener (NO/NC) AC closer (NO)



AC Schließer (NO)
AC closer (NO)



- 1 braun / brown (+)**
- 2 weiß / white (NC)**
- 3 blau / blue (-)**
- 4 schwarz / black (NO)**

Alle Produkte von Eickmann Elektronik unterliegen einer ständigen Weiterentwicklung. Alle gezeigten Abbildungen, Zeichnungen und Spezifikationen präsentieren den Stand zum Zeitpunkt der Katalogerstellung. Im Laufe der Gültigkeit dieses Kataloges behalten wir uns vor, ohne weitere Publikation technische und formale Änderungen an unseren Produkten vorzunehmen, die der Verbesserung dienen oder geänderten gesetzlichen Vorschriften Rechnung tragen.

All products of Eickmann Elektronik are subject to a permanent advancement. When the catalogue was created, every shown image, graph and specification were state of the art. We reserve our right to change, without any publication, technical our formal data at our products.